

## Limiteur de débit avec raccord instantané

### Modèle universel

### Série AS

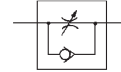
#### Caractéristiques

- Réduit le temps et le coût d'installation.
- Utilise des tubes en nylon et en polyuréthane.
- Large éventail de tailles.
- Orientation à 360°.
- Contrôle précis de la vitesse, même à faible vitesse.



Modèle universel

#### Symbole



#### Pour passer commande

AS **2** **3** **1** **1F** – **01** – **06** **S**

Taille du corps

1	M3, M5 standard
2	1/8, 1/4 standard
3	3/8 standard
4	1/2 standard

Avec raccord instantané

Orifice

M3	M3	02	1/4
M5	M5	03	3/8
01	1/8	04	1/2

Méthode de réglage

0	Réglage échappement
1	Réglage admission

Configuration contre-écrou

–	Standard (bombé)
K	Hexagonal

Prétéflonné

–	Sans
S	Prétéflonné

Diam. ext. du tube compatible

Dimensions en mm

23	ø3.2	08	ø8
04	ø4 *	10	ø10
06	ø6	12	ø12

\* Utilisez un tube de ø1/8.

\* La caractéristique S n'est pas nécessaire avec M3 et M5, qui ne sont pas disponibles avec un téflonage. Par contre, les joints sont en standard.

#### Recommandation relative au produit



Les articles en stocks sont susceptibles d'être modifiés sans notification préalable.

#### Articles stockés pour livraison rapide

AS1301F-M5-□	04, 06, 23
AS2301F-01-□	04S, 06S, 08S
AS2301F-02-□	04S, 06S, 08S, 10S
AS2311F-01-□	04S, 06S, 08S
AS3301F-02-□	06S, 08S, 10S
AS3301F-03-□	06S, 08S, 10S, 12S



#### Autres produits

- Série TU** - Tube - page 1253
- Série C(P)96** - Vérin pneumatique ISO - page 588
- Série CQ2** - Vérin pneumatique compact - page 620
- Série CG3** - Vérin pneumatique compact rond - page 554

#### Caractéristiques

Pression d'épreuve	1.5 MPa
Pression d'utilisation max.	1MPa (tube ø2 : 0.7 MPa)
Pression d'utilisation min.	0.1 MPa
Température d'utilisation	–5 à 60°C (sans condensation)
Nombre de tours de la vis	10 rotations (8 rotations Note 1))
Matière de tube compatible <sup>Note 2)</sup>	Nylon, polyamide souple, polyuréthane
Option	Avec joint <sup>Note 3)</sup> , contre-écrou, caractéristiques nickelage chimique <sup>Note 4)</sup>

Note 1) Dans le cas des modèles AS1301F-M5 et AS1311F-M5.

Note 2) Surveillez la pression d'utilisation maximale lorsque vous utilisez du polyamide souple et du polyuréthane.

Note 3) Les modèles avec orifices M3 et M5 ne sont pas disponibles en préteflonné.

Note 4) Toutes les pièces en laiton sont nickelées.

#### Modèle

● indique que le modèle nickelé (caractéristiques N) est de série.

Orifice	Diam. ext. du tube compatible						Compatible tube de vérin Diam. ext. [mm]	Modèle universel	
	Dimensions en mm							Réglage à l'admission	Réglage à l'admission
	3.2	4	6	8	10	12			
M3	●	●					2.5, 4, 6	AS1301F-M3	AS1311F-M3
M5	●	●	●				6, 10, 16, 20	AS1301F-M5	AS1311F-M5
R1/8	●	●	●	●			20, 25, 32	AS2301F-01	AS2311F-01
R1/4		●	●	●	●		20, 25, 32, 40	AS2301F-02	AS2311F-02
R1/4			●	●	●	●	40, 50, 63	AS3301F-02	AS3311F-02
R3/8			●	●	●	●	40, 50, 63	AS3301F-03	AS3311F-03
R1/2				●	●	●	63, 80, 100	AS4301F-04	AS4311F-04

Note 1) La différence visuelle entre le modèle réglable à l'échappement et le modèle réglable à l'admission se voit au contre-écrou. Le contre-écrou du modèle réglable à l'échappement est nickelé, alors que celui du modèle réglable à l'admission est zingué noir.