

Raccords instantanés, Acier inox 316

Tube compatible : Taille en mm, Taraudage de raccordement : M, R, Rc
Série KQG2

Caractéristiques

- Compact et léger.
- Flexibilité de conception jusqu'à 17 modèles.
- Température du fluide : -5°C à 150°C.
- Produit sans lubrification.
- Joints : FKM spécial
- Peut s'utiliser avec de la vapeur



Autres produits

Série TU - Tube polyuréthane - page 1253
Série TUS - Tube polyuréthane souple - page www.smc.eu
Série TH - Tube fluoropolymère - page www.smc.eu
Série TL - Tube haute pureté en fluoropolymère - page www.smc.eu

Tube compatible

Matière du tube	FEP, PFA, nylon, polyamide ^{Note 1)} , polyuréthane, polyoléfine
Diam. ext. du tube	ø3.2, ø4, ø6, ø8, ø10, ø12, ø16

Caractéristiques

Fluide	Air, eau, vapeur ^{Note 2)}
Plage de pression d'utilisation ^{Note 3)}	-100 kPa à 1 MPa ^{Note 4)}
Pression d'épreuve	3.0 MPa
Température du fluide et ambiante ^{Note 5)}	-5 à 150°C (hors-gel) ^{Note 4)}
Lubrifiant	Caractéristiques des produits sans graisse
Joint aux raccords	Prétéflonné

Note 1) Pour les tubes en polyamide, l'eau ne peut être utilisée.

Note 2) Consultez SMC au sujet des tubes applicables séparément.

Note 3) Évitez d'utiliser dans une application de maintien du vide comme test de fuite puisqu'il y a une fuite.

Note 4) Réglez la pression de travail en respectant la plage de température d'utilisation du tube

Note 5) Il est recommandé d'utiliser la bague intérieure dans les conditions suivantes (Sauf ø3.2) :

- En cas d'utilisation dans un environnement dans lequel la température de liquide change fortement.
- En cas d'utilisation à température élevée.

* Condition de température du montage de la bague intérieure

Tube	Température
Tube FEP / Série TH	80°C min.
Tube PFA / Série TL	120°C min.

Tableau de références croisées de la bague intérieure

Tube Diam. ext.	Matière du tube			Fourreau compatible	
	TUS (polyuréthane souple)	TH/THH (FEP)	TL / TIL (PFA)	Réf.	Longueur
ø4	—	TH0402	—	TJG-0402	18
	TUS0425	TH0425	—	TJG-0425	18
	—	—	TL0403	TJG-0403	18
ø6	TUS0604	TH0604	TL0604	TJG-0604	19
	TUS0805	—	—	TJG-0805	20.5
ø8	—	TH0806	TL0806	TJG-0806	20.5
	TUS1065	—	—	TJG-1065	23
	—	TH1075	—	TJG-1075	23
ø10	—	TH1008	TL1008	TJG-1008	24
	TUS1208	—	—	TJG-1208	24
	—	TH1209	—	TJG-1209	24
ø12	—	TH1210	TL1210	TJG-1210	24
	—	—	—	—	—

* Acier inox 316 utilisé pour la série TJG.

Dimensions

 Les références marquées en **rouge clair** correspondent à des articles stockés en ECW.

Raccord mâle : KQG2H



Diam ext. de tube compatible [mm]	Raccord filetage R, M	Modèle
ø3.2	M5	KQG2H23-M5
	1/8	KQG2H23-01S
	1/4	KQG2H23-02S
ø4	M5	KQG2H04-M5
	1/8	KQG2H04-01S
	1/4	KQG2H04-02S
ø6	M5	KQG2H06-M5
	1/8	KQG2H06-01S
	1/4	KQG2H06-02S
	3/8	KQG2H06-03S
ø8	1/8	KQG2H08-01S
	1/4	KQG2H08-02S
	3/8	KQG2H08-03S
ø10	1/8	KQG2H10-01S
	1/4	KQG2H10-02S
	3/8	KQG2H10-03S
	1/2	KQG2H10-04S
ø12	1/4	KQG2H12-02S
	3/8	KQG2H12-03S
	1/2	KQG2H12-04S
ø16	3/8	KQG2H16-03S
	1/2	KQG2H16-04S

Raccord banjo mâle : KQG2L



Diam ext. de tube compatible [mm]	Raccord filetage R, M	Modèle
ø3.2	M5	KQG2L23-M5
	1/8	KQG2L23-01S
	1/4	KQG2L23-02S
ø4	M5	KQG2L04-M5
	1/8	KQG2L04-01S
	1/4	KQG2L04-02S
ø6	M5	KQG2L06-M5
	1/8	KQG2L06-01S
	1/4	KQG2L06-02S
	3/8	KQG2L06-03S
ø8	1/8	KQG2L08-01S
	1/4	KQG2L08-02S
	3/8	KQG2L08-03S
ø10	1/8	KQG2L10-01S
	1/4	KQG2L10-02S
	3/8	KQG2L10-03S
	1/2	KQG2L10-04S
ø12	1/4	KQG2L12-02S
	3/8	KQG2L12-03S
	1/2	KQG2L12-04S
ø16	3/8	KQG2L16-03S
	1/2	KQG2L16-04S

Connecteur mâle hexagonal pans creux : KQG2S



Diam ext. de tube compatible [mm]	Raccord filetage R, M	Modèle
ø3.2	M5	KQG2S23-M5
ø4	M5	KQG2S04-M5
	1/8	KQG2S04-01S
ø6	M5	KQG2S06-M5
	1/8	KQG2S06-01S
ø8	1/4	KQG2S06-02S
	1/8	KQG2S08-01S
	1/4	KQG2S08-02S
ø10	3/8	KQG2S08-03S
	1/8	KQG2S10-01S
	1/4	KQG2S10-02S
	3/8	KQG2S10-03S
ø12	1/2	KQG2S10-04S
	1/4	KQG2S12-02S
	3/8	KQG2S12-03S
ø16	1/2	KQG2S12-04S
	3/8	KQG2S16-03S
	1/2	KQG2S16-04S

Raccord en té mâle au centre : KQG2T



Diam ext. de tube compatible [mm]	Raccord filetage R, M	Modèle
ø3.2	M5	KQG2T23-M5
	1/8	KQG2T23-01S
	1/4	KQG2T23-02S
ø4	M5	KQG2T04-M5
	1/8	KQG2T04-01S
	1/4	KQG2T04-02S
ø6	M5	KQG2T06-M5
	1/8	KQG2T06-01S
	1/4	KQG2T06-02S
	3/8	KQG2T06-03S
ø8	1/8	KQG2T08-01S
	1/4	KQG2T08-02S
	3/8	KQG2T08-03S
ø10	1/8	KQG2T10-01S
	1/4	KQG2T10-02S
	3/8	KQG2T10-03S
	1/2	KQG2T10-04S
ø12	1/4	KQG2T12-02S
	3/8	KQG2T12-03S
	1/2	KQG2T12-04S
ø16	3/8	KQG2T16-03S
	1/2	KQG2T16-04S

Raccord droit : KQG2H



Diam ext. de tube compatible [mm]	Modèle
ø3.2	KQG2H23-00
ø4	KQG2H04-00
ø6	KQG2H06-00
ø8	KQG2H08-00
ø10	KQG2H10-00
ø12	KQG2H12-00
ø16	KQG2H16-00

Raccord coudé : KQG2L



Diam ext. de tube compatible [mm]	Modèle
ø3.2	KQG2L23-00
ø4	KQG2L04-00
ø6	KQG2L06-00
ø8	KQG2L08-00
ø10	KQG2L10-00
ø12	KQG2L12-00
ø16	KQG2L16-00



Dimensions

Les références marquées en **rouge clair** correspondent à des articles stockés en ECW.

Raccord de traversée de cloison : KQG2E



Diam ext. de tube compatible [mm]	Modèle
ø3.2	KQG2E23-00
ø4	KQG2E04-00
ø6	KQG2E06-00
ø8	KQG2E08-00
ø10	KQG2E10-00
ø12	KQG2E12-00
ø16	KQG2E16-00

Raccord droit de diamètre différent : KQG2H



Diam ext. de tube compatible [mm]		Modèle
a	b	
ø3.2	ø4	KQG2H23-04
ø4	ø6	KQG2H04-06
ø6	ø8	KQG2H06-08
ø8	ø10	KQG2H08-10
ø10	ø12	KQG2H10-12
ø12	ø16	KQG2H12-16

Té égal : KQG2T



Diam ext. de tube compatible [mm]	Modèle
ø3.2	KQG2T23-00
ø4	KQG2T04-00
ø6	KQG2T06-00
ø8	KQG2T08-00
ø10	KQG2T10-00
ø12	KQG2T12-00
ø16	KQG2T16-00

Union "Y" de diamètre différent : KQG2U



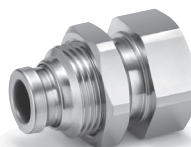
Diam ext. de tube compatible [mm]		Modèle
a	b	
ø3.2	ø4	KQG2U23-04
ø4	ø6	KQG2U04-06
ø6	ø8	KQG2U06-08
ø8	ø10	KQG2U08-10
ø10	ø12	KQG2U10-12
ø12	ø16	KQG2U12-16

Union Y : KQG2U



Diam ext. de tube compatible [mm]	Modèle
ø3.2	KQG2U23-00
ø4	KQG2U04-00
ø6	KQG2U06-00
ø8	KQG2U08-00
ø10	KQG2U10-00
ø12	KQG2U12-00
ø16	KQG2U16-00

Connecteur de traversée de cloison : KQG2E



Diam ext. de tube compatible [mm]	Raccord filetage Rc	Modèle
ø3.2	1/4	KQG2E23-02
ø4	1/8	KQG2E04-01
	1/4	KQG2E04-02
ø6	1/8	KQG2E06-01
	1/4	KQG2E06-02
	3/8	KQG2E06-03
ø8	1/8	KQG2E08-01
	1/4	KQG2E08-02
ø10	3/8	KQG2E08-03
	1/4	KQG2E10-02
ø12	3/8	KQG2E10-03
	1/2	KQG2E12-04
ø16	3/8	KQG2E16-03
	1/2	KQG2E16-04

Raccord en té de diamètre différent : KQG2T-



Diam ext. de tube compatible [mm]		Modèle
a	b	
ø3.2	ø4	KQG2T23-04
ø4	ø6	KQG2T04-06
ø6	ø8	KQG2T06-08
ø8	ø10	KQG2T08-10
ø10	ø12	KQG2T10-12
ø12	ø16	KQG2T12-16

Réduction enfichable : KQG2R



Diam ext. de tube compatible [mm]	Taille de raccord compatible ød	Modèle
ø3.2	ø4	KQG2R23-04
ø4	ø6	KQG2R04-06
ø6	ø8	KQG2R06-08
ø8	ø10	KQG2R08-10
ø10	ø12	KQG2R10-12
ø12	ø16	KQG2R12-16

Dimensions

 Les références marquées en **rouge clair** correspondent à des articles stockés en ECW.

Raccord banjo mâle étendu : KQG2W



Diam ext. de tube compatible [mm]	Raccord filetage R, M	Modèle
ø3.2	M5	KQG2W23-M5
	1/8	KQG2W23-01S
	1/4	KQG2W23-02S
ø4	M5	KQG2W04-M5
	1/8	KQG2W04-01S
	1/4	KQG2W04-02S
ø6	M5	KQG2W06-M5
	1/8	KQG2W06-01S
	1/4	KQG2W06-02S
	3/8	KQG2W06-03S
ø8	1/8	KQG2W08-01S
	1/4	KQG2W08-02S
	3/8	KQG2W08-03S
ø10	1/4	KQG2W10-02S
	3/8	KQG2W10-03S
	1/2	KQG2W10-04S
ø12	1/4	KQG2W12-02S
	3/8	KQG2W12-03S
	1/2	KQG2W12-04S
ø16	3/8	KQG2W16-03S
	1/2	KQG2W16-04S

Connecteur femelle : KQG2F



Diam ext. de tube compatible [mm]	Raccord filetage Rc	Modèle
ø3.2	1/8	KQG2F23-01
ø4	1/8	KQG2F04-01
	1/4	KQG2F04-02
ø6	1/8	KQG2F06-01
	1/4	KQG2F06-02
	3/8	KQG2F06-03
ø8	1/8	KQG2F08-01
	1/4	KQG2F08-02
ø10	3/8	KQG2F08-03
	1/4	KQG2F10-02
ø12	3/8	KQG2F10-03
	1/4	KQG2F12-02
ø16	3/8	KQG2F12-03
	1/2	KQG2F12-04
	3/8	KQG2F16-03
	1/2	KQG2F16-04

Bouchon : KQG2P



Taille de raccord compatible ød	Modèle
ø3.2	KQG2P-23
ø4	KQG2P-04
ø6	KQG2P-06
ø8	KQG2P-08
ø10	KQG2P-10
ø12	KQG2P-12
ø16	KQG2P-16

