

Raccords instantanés métalliques

Tube compatible : Taille en mm, Taraudage de raccordement : M, G.

Série KQB2

Caractéristiques

- Raccords instantanés métalliques.
- Compact et léger.
- Flexibilité de conception jusqu'à 17 modèles.
- Pièces en laiton nickelées
- Produit sans lubrification.



Autres produits

Série TU - Tube polyuréthane - page 1253
 Série TUS - Tube polyuréthane souple - www.smc.eu
 Série TH - Tube fluoropolymère - www.smc.eu
 Série TL - Tube haute pureté en fluoropolymère - www.smc.eu
 Série TP - Tube polyoléfine - www.smc.eu

Tube compatible

Matière du tube	FEP, PFA, nylon, polyamide ^{Note 1)} , polyuréthane, polyoléfine
Diam. ext. du tube	ø4, ø6, ø8, ø10, ø12, ø16

Caractéristiques

Fluide	Air, eau
Plage de pression d'utilisation ^{Note 2)}	-100 kPa à 1 MPa ^{Note 3)}
Pression d'épreuve	3.0 MPa
Température du fluide et ambiante ^{Note 4)}	-5 à 150°C (hors-gel) ^{Note 3)}
Lubrifiant	Caractéristiques des produits sans graisse
Joint aux raccords	Prétéflonné

Note 1) Pour les tubes en polyamide, l'eau ne peut être utilisée.

Note 2) Évitez d'utiliser dans une application de maintien du vide comme test de fuite puisqu'il y a une fuite.

Note 3) Réglez la pression de travail en respectant la plage de température d'utilisation du tube

Note 4) Il est recommandé d'utiliser la bague intérieure dans les conditions suivantes : (sauf ø3.2)

- En cas d'utilisation dans un environnement dans lequel la température de liquide change fortement.
- En cas d'utilisation à température élevée.

* Condition de température du montage de la bague intérieure

Tube	Température
Tube FEP / Série TH	80°C min.
Tube PFA / Série TL	120°C min.

Tableau de références croisées de la bague intérieure

Tube Diam. ext.	Matière du tube			Fourreau compatible	
	TUS (polyuréthane souple)	TH/THI (FEP)	TL / TIL (PFA)	Réf.	Longueur
ø4	—	TH0402	—	TJ-0402	18
	TUS0425	TH0425	—	TJ-0425	18
	—	—	TL0403	TJ-0403	18
ø6	TUS0604	TH0604	TL0604	TJ-0604	19
	TUS0805	—	—	TJ-0805	20.5
ø8	—	TH0806	TL0806	TJ-0806	20.5
	TUS1065	—	—	TJ-1065	23
ø10	—	TH1075	—	TJ-1075	23
	—	TH1008	TL1008	TJ-1008	24
	TUS1208	—	—	TJ-1208	24
ø12	—	TH1209	—	TJ-1209	24
	—	TH1210	TL1210	TJ-1210	24
	—	—	—	—	—

* C2700 + nickelage utilisé pour la série TJ.

Dimensions

 Les références marquées en **rouge clair** correspondent à des articles stockés en ECW.

Raccord mâle : KQB2H



Diam ext. de tube compatible [mm]	Raccord filetage G	Modèle
ø3.2	M5	KQB2H23-M5
ø4	M5	KQB2H04-M5
	1/8	KQB2H04-G01
	1/4	KQB2H04-G02
ø6	M5	KQB2H06-M5
	1/8	KQB2H06-G01
	1/4	KQB2H06-G02
ø8	3/8	KQB2H06-G03
	1/8	KQB2H08-G01
	1/4	KQB2H08-G02
ø10	3/8	KQB2H08-G03
	1/8	KQB2H10-G01
	1/4	KQB2H10-G02
ø12	3/8	KQB2H10-G03
	1/2	KQB2H10-G04
	1/4	KQB2H12-G02
ø16	3/8	KQB2H12-G03
	1/2	KQB2H12-G04
	3/8	KQB2H16-G03
	1/2	KQB2H16-G04

Raccord droit : KQB2H



compatible diam. ext. du tube [mm]	Modèle
ø3.2	KQB2H23-00
ø4	KQB2H04-00
ø6	KQB2H06-00
ø8	KQB2H08-00
ø10	KQB2H10-00
ø12	KQB2H12-00
ø16	KQB2H16-00

Raccord droit de diamètre différent : KQB2H



compatible diam. ext. du tube [mm]		Modèle
a	b	
ø3.2	ø4	KQB2H23-04
ø4	ø6	KQB2H04-06
ø6	ø8	KQB2H06-08
ø8	ø10	KQB2H08-10
ø10	ø12	KQB2H10-12
ø12	ø16	KQB2H12-16

Connecteur mâle hexagonal pans creux : KQB2S



Diam ext. de tube compatible [mm]	Raccord filetage G	Modèle
ø3.2	M5	KQB2S23-M5
ø4	M5	KQB2S04-M5
	1/8	KQB2S04-G01
ø6	M5	KQB2S06-M5
	1/8	KQB2S06-G01
	1/4	KQB2S06-G02
ø8	1/8	KQB2S06-G03
	1/4	KQB2S08-G01
	3/8	KQB2S08-G02
ø10	1/8	KQB2S08-G03
	1/4	KQB2S10-G01
	3/8	KQB2S10-G02
	1/2	KQB2S10-G04
ø12	1/4	KQB2S10-G03
	3/8	KQB2S12-G01
	1/2	KQB2S12-G02
ø16	3/8	KQB2S12-G03
	1/2	KQB2S12-G04
	3/8	KQB2S16-G03
	1/2	KQB2S16-G04



Dimensions

Les références marquées en **rouge clair** correspondent à des articles stockés en ECW.

Raccord banjo mâle : KQB2L



Diam ext. de tube compatible [mm]	Raccord filetage G	Modèle
ø3.2	M5	KQB2L23-M5
ø4	M5	KQB2L04-M5
	1/8	KQB2L04-G01
	1/4	KQB2L04-G02
ø6	M5	KQB2L06-M5
	1/8	KQB2L06-G01
	1/4	KQB2L06-G02
	3/8	KQB2L06-G03
ø8	1/8	KQB2L08-G01
	1/4	KQB2L08-G02
	3/8	KQB2L08-G03
ø10	1/8	KQB2L10-G01
	1/4	KQB2L10-G02
	3/8	KQB2L10-G03
	1/2	KQB2L10-G04
ø12	1/4	KQB2L12-G02
	3/8	KQB2L12-G03
	1/2	KQB2L12-G04
ø16	3/8	KQB2L16-G03
	1/2	KQB2L16-G04

Raccord coudé : KQB2L



Diam ext. de tube compatible [mm]	Modèle
ø3.2	KQB2L23-00
ø4	KQB2L04-00
ø6	KQB2L06-00
ø8	KQB2L08-00
ø10	KQB2L10-00
ø12	KQB2L12-00
ø16	KQB2L16-00

Raccord en té mâle au centre : KQB2T



Diam ext. de tube compatible [mm]	Raccord filetage G	Modèle
ø3.2	M5	KQB2T23-M5
ø4	M5	KQB2T04-M5
	1/8	KQB2T04-G01
	1/4	KQB2T04-G02
ø6	M5	KQB2T06-M5
	1/8	KQB2T06-G01
	1/4	KQB2T06-G02
	3/8	KQB2T06-G03
ø8	1/8	KQB2T08-G01
	1/4	KQB2T08-G02
	3/8	KQB2T08-G03
ø10	1/8	KQB2T10-G01
	1/4	KQB2T10-G02
	3/8	KQB2T10-G03
	1/2	KQB2T10-G04
ø12	1/4	KQB2T12-G02
	3/8	KQB2T12-G03
	1/2	KQB2T12-G04
ø16	3/8	KQB2T16-G03
	1/2	KQB2T16-G04

Té égal : KQB2T



Diam ext. de tube compatible [mm]	Modèle
ø3.2	KQB2T23-00
ø4	KQB2T04-00
ø6	KQB2T06-00
ø8	KQB2T08-00
ø10	KQB2T10-00
ø12	KQB2T12-00
ø16	KQB2T16-00

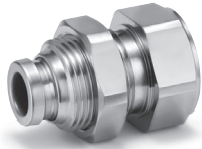
Raccord en té de diamètre différent : KQB2T



Diam ext. de tube compatible [mm]		Modèle
a	b	
ø3.2	ø4	KQB2T23-04
ø4	ø6	KQB2T04-06
ø6	ø8	KQB2T06-08
ø8	ø10	KQB2T08-10
ø10	ø12	KQB2T10-12
ø12	ø16	KQB2T12-16

Dimensions

 Les références marquées en **rouge clair** correspondent à des articles stockés en ECW.

Connecteur de traversée de cloison : KQB2E


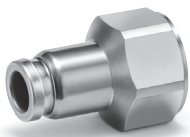
Diam ext. de tube compatible [mm]	Raccord filetage G	Modèle
ø4	1/8	KQB2E04-G01
	1/4	KQB2E04-G02
ø6	1/8	KQB2E06-G01
	1/4	KQB2E06-G02
	3/8	KQB2E06-G03
ø8	1/8	KQB2E08-G01
	1/4	KQB2E08-G02
	3/8	KQB2E08-G03
ø10	1/4	KQB2E10-G02
	3/8	KQB2E10-G03
ø12	3/8	KQB2E12-G03
	1/2	KQB2E12-G04
ø16	3/8	KQB2E16-G03
	1/2	KQB2E16-G04

Raccord de traversée de cloison : KQB2E


Diam ext. de tube compatible [mm]	Modèle
ø3.2	KQB2E23-00
ø4	KQB2E04-00
ø6	KQB2E06-00
ø8	KQB2E08-00
ø10	KQB2E10-00
ø12	KQB2E12-00
ø16	KQB2E16-00

Raccord mâle étendu : KQB2W


Diam ext. de tube compatible [mm]	Raccord filetage G	Modèle
ø3.2	M5	KQB2W23-M5
	M5	KQB2W04-M5
ø4	1/8	KQB2W04-G01
	1/4	KQB2W04-G02
ø6	M5	KQB2W06-M5
	1/8	KQB2W06-G01
	1/4	KQB2W06-G02
ø8	3/8	KQB2W06-G03
	1/8	KQB2W08-G01
	1/4	KQB2W08-G02
ø10	3/8	KQB2W08-G03
	1/4	KQB2W10-G02
	3/8	KQB2W10-G03
ø12	1/2	KQB2W10-G04
	1/4	KQB2W12-G02
ø16	3/8	KQB2W12-G03
	1/2	KQB2W12-G04

Connecteur femelle : KQB2F


Diam ext. de tube compatible [mm]	Raccord filetage G	Modèle
ø4	1/8	KQB2F04-G01
	1/4	KQB2F04-G02
ø6	1/8	KQB2F06-G01
	1/4	KQB2F06-G02
	3/8	KQB2F06-G03
ø8	1/8	KQB2F08-G01
	1/4	KQB2F08-G02
	3/8	KQB2F08-G03
ø10	1/4	KQB2F10-G02
	3/8	KQB2F10-G03
ø12	1/4	KQB2F12-G02
	3/8	KQB2F12-G03
ø16	1/2	KQB2F12-G04
	3/8	KQB2F16-G03
	1/2	KQB2F16-G04

Union Y : KQB2U


Diam ext. de tube compatible [mm]	Modèle
ø3.2	KQB2U23-00
ø4	KQB2U04-00
ø6	KQB2U06-00
ø8	KQB2U08-00
ø10	KQB2U10-00
ø12	KQB2U12-00
ø16	KQB2U16-00

Bouchon : KQB2P


Taille ø du raccord applicable	Modèle
ø3.2	KQB2P-23
ø4	KQB2P-04
ø6	KQB2P-06
ø8	KQB2P-08
ø10	KQB2P-10
ø12	KQB2P-12
ø16	KQB2P-16

