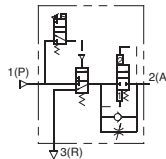


## Valve de coupe et mise en pression progressive Série EAV2/3/4/5000

### Caractéristiques

- Valve de coupe et mise en pression progressive.
- Fonction d'échappement de pression résiduelle
- Orifice de purge avec réglage du débit
- Montage possible d'un manomètre
- Faible consommation électrique
- Montage possible avec une unité FRL FRL de type modulaire
- Débit important
- Grande capacité d'échappement

### Symbole



### Pour passer commande

**EAV** **20** **00** - **F** **02** - **1** **D** **□** **□** - **Q**

• Filetages de l'orifice  
 F Filetages G

• Orifice

02	1/4 (AV2000 seulement)
03	3/8 (AV3000 seulement)
04	1/2 (AV4000 seulement)
06	3/4 (AV5000 seulement)
10	1 (AV5000 seulement)

• Tension nominale de la bobine

1	100 VCA (50/60 Hz)
2	200 VCA (50/60 Hz)
3	110 à 120 VCA (50/60 Hz)
4	220 VCA (50/60 Hz)
5	24 VCC

• Voyant/protection de circuit

-	Aucun
Z	Avec voyant/protection de circuit (pas pour fil noyé)

• Connexion électrique

D : Terminal DIN D (avec connecteur)  Espacement des broches standard.	Y : Terminal DIN Y (avec connecteur)  Espacement des broches B DIN43650
DO : Modèle D Terminal DIN (sans connecteur)	TO : Modèle Y Terminal DIN (sans connecteur)

• Commande manuelle

- : Poussoir à impulsion sans verrouillage (affleurement)	B: Modèle verrouillable (outil requis)	C: Modèle verrouillable (à levier)

Distributeur à démarrage en douceur  
 Taille du corps

20	1/4
30	3/8
40	1/2
50	3/4, 1

### Recommandation relative au produit



Articles stockés pour livraison rapide

Les articles en stocks sont susceptibles d'être modifiés sans notification préalable.

EAV2000-F02-3YO-Q	EAV2000-F02-5YZC-Q	EAV3000-F03-5YOB-Q	EAV4000-F04-5DZB-Q	EAV4000-F04G-5YZ-Q
EAV2000-F02-4YO-Q	EAV2000-F02-5YZ-Q	EAV3000-F03-5YOC-Q	EAV4000-F04-5DZ-Q	EAV5000-F06-5DZ-Q
EAV2000-F02-4YZ-Q	EAV3000-F03-3YO-Q	EAV3000-F03-5YO-Q	EAV4000-F04-5YB-Q	EAV5000-F06-5YOB-Q
EAV2000-F02-5DB-Q	EAV3000-F03-4YO-Q	EAV3000-F03-5Y-Q	EAV4000-F04-5YOB-Q	EAV5000-F06-5YO-Q
EAV2000-F02-5DC-Q	EAV3000-F03-4YZ-Q	EAV3000-F03-5YZ-Q	EAV4000-F04-5YOC-Q	EAV5000-F06-5YZ-Q
EAV2000-F02-5DZ-Q	EAV3000-F03-5DB-Q	EAV4000-F04-3YO-Q	EAV4000-F04-5YO-Q	EAV5000-F10-4YO-Q
EAV2000-F02-5YB-Q	EAV3000-F03-5DC-Q	EAV4000-F04-4YO-Q	EAV4000-F04-5Y-Q	EAV5000-F10-5YO-Q
EAV2000-F02-5YOB-Q	EAV3000-F03-5D-Q	EAV4000-F04-4YZ-Q	EAV4000-F04-5YZB-Q	EAV5000-F10-5YZ-Q
EAV2000-F02-5YOC-Q	EAV3000-F03-5DZB-Q	EAV4000-F04-5DB-Q	EAV4000-F04-5YZC-Q	
EAV2000-F02-5YO-Q	EAV3000-F03-5DZ-Q	EAV4000-F04-5DC-Q	EAV4000-F04-5YZ-Q	
EAV2000-F02-5Y-Q	EAV3000-F03-5YB-Q	EAV4000-F04-5D-Q	EAV4000-F04G-4YZ-Q	



### Accessoires et produits connexes

(Accessoires)

**G36-10-01** Manomètre - Visitez [www.smc.eu](http://www.smc.eu)

(Produits connexes)

**Série AC** - Traitement de l'air- page 1079

**Série AC-A** - Traitement de l'air- page 1104

**Série TU** - Tube - page 1253

**Série KQ2** - Raccords - page 1214

### Accessoire/manomètre

Description	Manomètre
Réf.	G36-10-01
Plage de pression	1 MPa

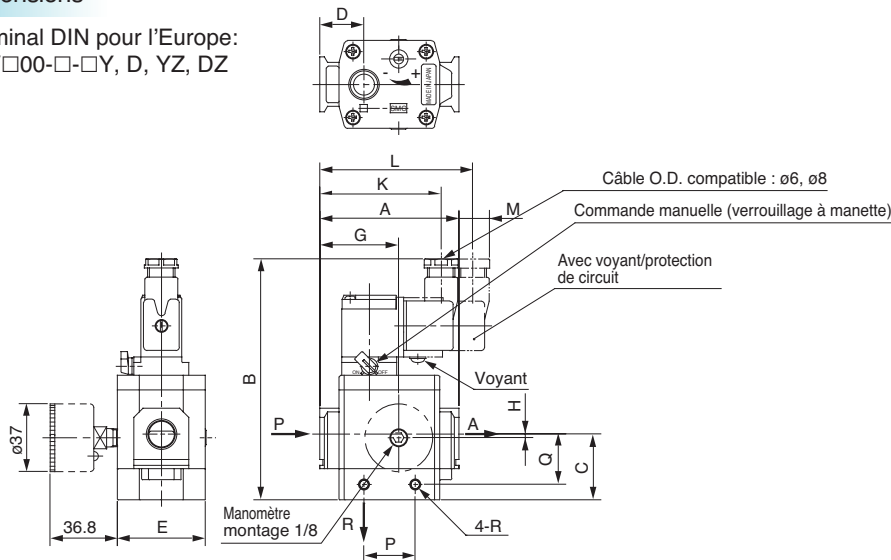


## Caractéristiques

Modèle		EAV2000	EAV3000	EAV4000	EAV5000		
Orifice		1/4	3/8	1/2	3/4	1	
Pression d'épreuve		1.5 MPa					
Plage de pression d'utilisation		0.2 à 1 MPa					
Orifice du manomètre		1/8					
Température d'utilisation		0 à 60°C					
Surface effective [mm <sup>2</sup> ]	1(P) → 2(A)	20	37	61	113	122	
	2(A) → 3(R)	24	49	76	132	141	
Poids [kg]		0.27	0.48	0.74	1.60	1.54	
Caractéristiques électriques	Tension de bobine nominale	100, 200, 110 à 120, 220 VCA (50/60 Hz), 24 VCC					
	Variation de tension admissible	-15 à +10% de la tension nominale					
	Classe d'isolation de la bobine	Équivalent au type B (130C)					
	Puissance apparente (Consommation électrique) AC	A l'appel	5.6 VA (50 Hz), 5.0 VA (60 Hz)				
		activé	3.4 VA (2.1 W)/50 Hz, 2.3 VA (1.5 W)/60 Hz				
	Alimentation CC	1.8 W					
Connexion électrique	Terminal DIN D, terminal DIN Y						

## Dimensions

Terminal DIN pour l'Europe:  
EAV□00-□-□Y, D, YZ, DZ



Modèle	Orifice Taille	A	B	C	D	E	G	H	I	K	L	M	N	P	Q	R
EAV2000-F02-□D	1/4	66	125	31	22	40	38	0	—	65.5	—	6	—	29	23.5	M4 Profondeur 4.5
EAV2000-F02-□DZ										—	82.5	23				
EAV2000-F02-□Y	1/4	66	125	31	22	40	38	0	—	67.5	—	10.5	—	29	23.5	M4 Profondeur 4.5
EAV2000-F02-□YZ										—	84.5	27.5				
EAV3000-F03-□D	3/8	76	132	36	24	48	43	2	—	68.5	—	—	—	28	27.5	M5 Profondeur 5
EAV3000-F03-□DZ										—	85.5	16				
EAV3000-F03-□Y	3/8	76	132	36	24	48	43	2	—	70.5	—	3.5	—	28	27.5	M5 Profondeur 5
EAV3000-F03-□YZ										—	87.5	20.5				
EAV4000-F04-□D	1/2	98	147	47	32	52	57	3	—	80.5	—	—	—	42	37	M6 Profondeur 6
EAV4000-F04-□DZ										—	97.5	6				
EAV4000-F04-□DY	1/2	98	147	47	32	52	57	3	—	82.5	—	—	—	42	37	M6 Profondeur 6
EAV4000-F04-□YZ										—	99.5	10.5				
EAV5000-F <sub>10</sub> <sup>6</sup> -□D	3/4, 1	128	175	59	39	74	77	0	—	90	—	—	—	50	46	M6 Profondeur 7.5
EAV5000-F <sub>10</sub> <sup>6</sup> -□DZ										—	107	—				
EAV5000-F <sub>10</sub> <sup>6</sup> -□Y	3/4, 1	128	175	59	39	74	77	0	—	94	—	—	—	50	46	M6 Profondeur 7.5
EAV5000-F <sub>10</sub> <sup>6</sup> -□YZ										—	111	—				