

Electrodistributeur 3 orifices commande directe - joint élastique Monté en ligne Série VT307

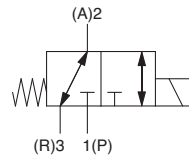
Distributeurs



Caractéristiques

- Distributeur 3/2.
- Construction robuste.
- Raccord droit.
- Adapté pour des applications au vide.
- Économie d'énergie (consommation d'énergie de 1.8W)

Symbole



Pour passer commande

V T 307 [] [] - 5 D [] 1 - 01F - Q

Modèle de corps

T	Monté sur corps
O	Pour embase

Option du distributeur

-	Modèle standard
E	Modèle courant continu
Y	Modèle à économie d'énergie
V	Modèle pour utilisation au vide
W	Modèle à économie d'énergie et pour utilisation au vide

Caractéristiques de la pression

-	Modèle standard (0.7 MPa)
K	Modèle haute pression (1 MPa)

Tension nominale

1	100 VCA, 50/60 Hz
2	200 VCA, 50/60 Hz
3	110 VCA, 50/60 Hz
4	220 VCA, 50/60 Hz
5	24 VCC
6	12 VCC
7	240 VCA, 50/60 Hz
B	24 VCA

Taille d'orifice

-	Sans orifice (pour embase)
01F	G1/8 (6A)
02F	G1/4 (8A)

Visualisation/protection de circuit

-	Aucune
Z	Avec visualisation/protection de circuit

Connexion électrique

Terminal DIN

D: Avec connecteur

DO: Sans connecteur

Embase

Modèle	Modèle d'embases applicables	Accessoires
VO307□-Q	Échappement commun ou individuel	Plaque de sélection (DXT152-14-1A) ^{Note)} Vis de montage (NXT013-3)

Note) Ne s'applique pas au modèle à service continu.

Option

Description	Réf.
Fixation	DXT152-25-1A (avec vis)

Recommandation de produit



Articles stockés pour livraison rapide (distributeurs montés en ligne)

Les articles stockés peuvent être modifiés sans notification préalable.

VT307-1D1-01F-Q	VT307-4D1-01F-Q	VT307-5D1-02F-Q	VT307-6D01-02F-Q	VT307-BD1-01F-Q	VT307V-5D1-01F-Q
VT307-3D1-01F-Q	VT307-4D1-02F-Q	VT307-5D01-02F-Q	VT307-6DZ1-01F-Q	VT307-BD01-01F-Q	VT307V-5D01-01F-Q
VT307-3D1-02F-Q	VT307-4D01-01F-Q	VT307-5DZ1-01F-Q	VT307-7D1-01F-Q	VT307-BD01-02F-Q	VT307V-5D01-02F-Q
VT307-3D01-01F-Q	VT307-4D01-02F-Q	VT307-5DZ1-02F-Q	VT307-7D01-01F-Q	VT307E-5D1-01F-Q	VT307V-5DZ1-01F-Q
VT307-3D01-02F-Q	VT307-4DZ1-01F-Q	VT307-6D1-01F-Q	VT307-7DZ1-01F-Q	VT307E-5D01-01F-Q	VT307V-6D01-01F-Q
VT307-3DZ1-01F-Q	VT307-4DZ1-02F-Q	VT307-6D1-02F-Q	VT307-7DZ1-02F-Q	VT307E-5D01-02F-Q	VT307Y-5D01-01F-Q
VT307-3DZ1-02F-Q	VT307-5D1-01F-Q	VT307-6D01-01F-Q			



Articles stockés pour une livraison rapide (distributeurs pour embase)

Les articles stockés peuvent être modifiés sans notification préalable.

VO307-BD01-Q	VO307-4D01-Q	VO307-5DZ1-Q	VO307Y-5DZ1-Q
VO307-3DZ1-Q	VO307-5D1-Q	VO307V-5D01-Q	



Autres produits

- Série AN - Silencieux - page 502
- Série AC - Traitement de l'air - page 1079
- Série TU - Tubes - page 1253
- Série KQ2 - Raccords - page 1214

Spécifications

Action	Distributeur à 2 positions monostable à commande directe	
Fluide	Air	
Plage de pression d'utilisation	0 à 1 MPa (haute pression), 0 à 0.7 MPa (standard)	
Température d'utilisation :	-10 à 50°C (hors gel)	
Temps de réponse	20 ms max (à 0.5 MPa)	
Fréquence d'utilisation max	10 Hz	
Lubrification	Modèle à poussoir non verrouillable	
Commande manuelle	Quelconque	
Sens de montage	150/50 m/s ²	
Résistance aux chocs/vibrations	Antipoussière	
Protection		
Connexion électrique	Terminal DIN	
Tension nominale de bobine [V]	CA (50/60 Hz)	24, 100, 110, 200, 220, 240
	CC	12, 24
Variation de tension admissible	-15 à +10% de la tension nominale	
Puissance apparente	CA A l'appel	12.7 VA (50 Hz), 10.7 VA (60 Hz)
	Au maintien	7.6 VA (50 Hz), 5.4 VA (60 Hz)
Consommation électrique	CC	4.2 W
Visualisation/protection de circuit	CA	Varistor, LED
	CC	Diode, LED

Caractéristiques du débit

Modèle de distributeur	Taille d'orifice	Caractéristiques du débit								Masse Fil noyé
		1 → 2 (P → A)				2 → 3 (A → R)				
		C [dm ³ /(s·bar)]	b	Cv	Q [L/min] (ANR)*	C [dm ³ /(s·bar)]	b	Cv	Q [L/min] (ANR)*	
VT307	1/8	0.71	0.35	0.18	187	0.68	0.27	0.17	170	0.15 kg
VT307V (Modèle pour utilisation au vide)										
VT307E (Modèle courant continu)										
VT307Y (Modèle à économie d'énergie)										
VT307W (Modèle à économie d'énergie et pour utilisation au vide)	1/4	0.41	0.26	0.10	102	0.44	0.35	0.11	116	
VT307										
VT307V (Modèle pour utilisation au vide)										
VT307E (Modèle courant continu)										
VT307Y (Modèle à économie d'énergie)										
VT307W (Modèle à économie d'énergie et pour utilisation au vide)										

Modèle de distributeur	Taille d'orifice	Caractéristiques du débit								Masse Fil noyé
		3 → 2 (R → A)				2 → 1 (A → P)				
		C [dm ³ /(s·bar)]	b	Cv	Q [L/min] (ANR)*	C [dm ³ /(s·bar)]	b	Cv	Q [L/min] (ANR)*	
VT307	1/8	0.65	0.36	0.17	172	0.63	0.35	0.17	166	0.15 kg
VT307V (Modèle pour utilisation au vide)										
VT307E (Modèle courant continu)										
VT307Y (Modèle à économie d'énergie)										
VT307W (Modèle à économie d'énergie et pour utilisation au vide)	1/4	0.48	0.27	0.12	120	0.35	0.33	0.10	91	
VT307										
VT307V (Modèle pour utilisation au vide)										
VT307E (Modèle courant continu)										
VT307Y (Modèle à économie d'énergie)										
VT307W (Modèle à économie d'énergie et pour utilisation au vide)										

Note 1) Valeurs pour un seul distributeur. Ne s'applique pas à l'embase. Reportez-vous aux spécifications du collecteur.

Note 2) Ces distributeurs ont été calculés selon la norme ISO 6368.

Options du distributeur

Modèle à service continu : VT307E

Les caractéristiques non standards sont les suivantes.

Puissance apparente/	A l'appel	7.9 VA (50 Hz), 6.2 VA (60 Hz)
CA	Au maintien	5.8 VA (50 Hz), 3.5 VA (60 Hz)
Consommation électrique/CC		2 W
Temps de réponse		30 ms max (à 0.5 MPa)

Modèle à économe en énergie : VT307Y (VT307W)

Les caractéristiques non standards sont les suivantes.

Consommation électrique/CC	2 W
Temps de réponse	25 ms max (à 0.5 MPa)

Modèle à orifice du vide : VT307V (VT307W)

Les caractéristiques non standards sont les suivantes.

Plage de pression d'utilisation	-101.2 kPa à 0.1 MPa
---------------------------------	----------------------

Référence du connecteur DIN

Description	Réf.
Connecteur DIN	GM209NJ-B17



Pour plus d'options et détails du produit, se référer à nos catalogues de spécifications ou à notre site web.

Dimensions

Connecteur DIN : VT307-□D1

Distributeurs

