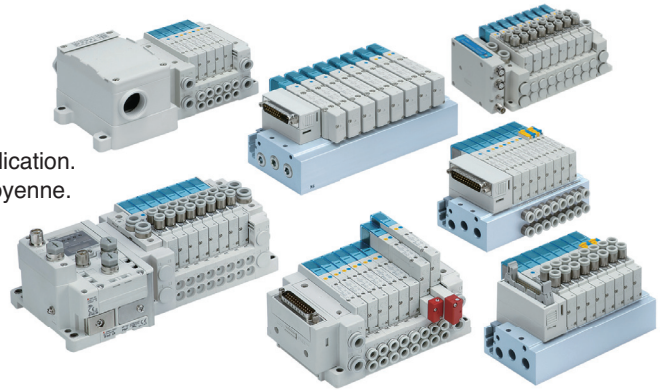


Électrodistributeur 5/2 Séries SY3000/5000

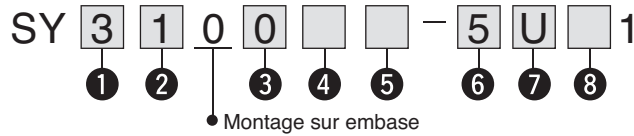
Caractéristiques

- Design compact (10 mm de large) avec grande capacité de débit.
 - Productivité améliorée avec réduction du temps de cycle d'application.
 - Gain d'espace et de coût pour l'utilisation de vérins de taille moyenne.
- Montage et remplacement facile des distributeurs, réduisant la main d'oeuvre et offrant une flexibilité maximale.
 - Un montage combiné est possible sur une même embase.
 - Raccordement flexible.
- Économie d'énergie. (0.1 W de consommation électrique).
- Joints élastiques et tiroir inox sans joint tous deux disponibles.



Distributeurs

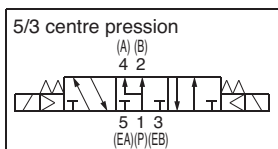
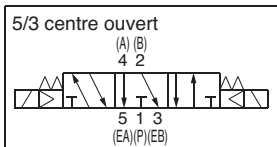
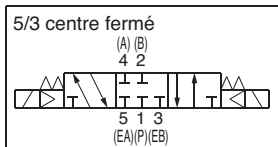
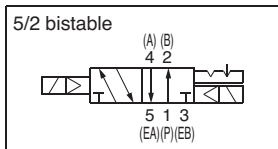
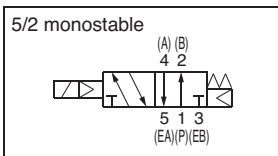
Pour commander les distributeurs



1 Série	
3	SY3000
5	SY5000
2 Action	
1	5/2 monostable
2	5/2 bistable
3	5/3 centre fermé
4	5/3 centre ouvert
5	5/3 centre pression
A Note)	Distributeur 2x 3/2, 4 voies (N.F/N.F.)
B Note)	Distributeur 2x 3/2, 4 voies (N.O./N.O.)
C Note)	Distributeur 2x 3/2, 4 voies (N.F./N.O.)
Note) Distributeur 2x 3/2, 4 voies pour type à joint élastique uniquement.	
3 Type de joint	
0	Joint élastique
1	Tiroir inox sans joint
4 Caractéristique du pilote	
-	Pilote interne
R	Pilote externe

5 Option du pilote	
-	Standard
B	Modèle réponse rapide
6 Tension nominale	
5	24 VDC
7 Visualisation/protection de circuit et caractéristiques communes	
U	Avec visualisation et protection de circuit (non polarisé)
R	Avec protection de circuit (Non polarisé)
8 Commande manuelle	
-	Modèle à poussoir non verrouillable
F	Modèle manuel à verrouillage coulissant

Tiroir inox sans joint



Joint élastique

